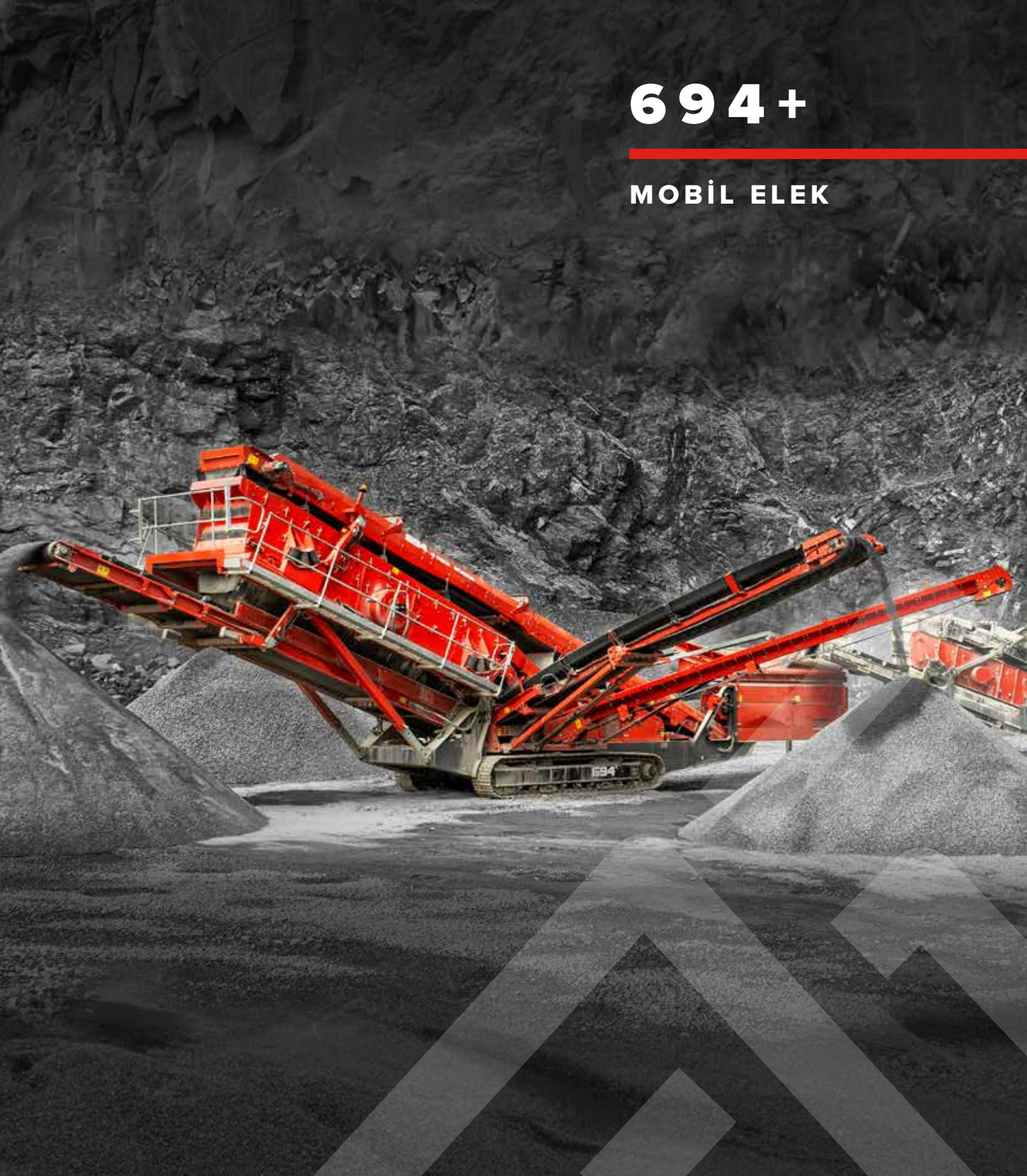


694+

MOBİL ELEK



STRONG **HERITAGE**, STRONG **FUTURE**

 **FINLAY**[®]
A TEREX BRAND

694+

MOBİL ELEK



Yeni nesil Finlay® 694+ mobil elek, yüksek kapasite taleplerini karşılamak amacıyla geliştirilmiştir. Yeni yüksek enerjili elek kutusu, taş ocağı, madencilik, kum ve çakıl, kömür, talaş ve yüzey toprağı uygulamalarında ince, yapışkan ve kirlı malzemeleri kolaylıkla işleyebilen 6,1 m x 1,53 m'lik (20 feet x 5 feet) üç tam boy kata sahiptir. Geniş besleyici haznesi, malzemenin tutarlı şekilde akmasını sağlamak için deęişken hızlı bant besleyici ile donatılmıştır ve uzaktan devrılır ızgara veya çift katlı titreşimli ızgara takılabilir.

Hidrolik sistemi, optimum güç ve verimlilik dengesini sağlamak amacıyla yükseltilmiş olup, güç paketi performanstan ödün vermeden uzun vadede maliyet etkinliğini artırmak üzere düşük motor devirlerinde çalışacak şekilde tasarlanmıştır. Hibrit güç paketi opsiyonel olarak mevcuttur.

ÖZELLİKLER:

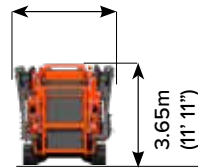
- Kullanıcı dostu yeni dizayn katlanabilir ürün konveyörleri.
- Sahada verimlilięi artırmak ve elek deęişimi kolaylaştıran, standart hidrolik katlanabilir yürüyüş iskelesi
- 6,1m x 1,53m (20inç x 5 inç) ebatlarında , küçük agrega boyutlarında bile yüksek eleme kapasitesiç
- Dördüncü konveyör (plus) deęişken eğimli ve yanıl döndürme özellięi ile ile kırıcıya geri beslemeyi kolaylaştırır.
- 18° ve 32° derece hidrolik ayarlanabilir elek kutusu.

NAKLIYE ÖLÇÜLERİ

20.20m (66' 3")



3m (9' 10")



ÇALIŞMA ÖLÇÜLERİ

21.01m (68' 11")



18.45m (60' 7")



ÇALIŞMA AĞIRLIĞI: * 35,800kg (78,925lbs)
(Besleyici Üst Iızgara Dahil)

1. BESLEME BUNKERİ

Besleyici Kapasitesi: 8 m³ (10,5 yd³)
Besleme yüksekliği: 2,5 m (8 feet 2 inç) - ızgarasız
Besleme genişliği: 4,2 m (13 feet 9 inç)
Besleyici bant genişliği: 1,2 m (48 inç)

2. BÜYÜK BOY PLUS KONVEYÖR

Bant genişliği: 500 mm (20 inç)
Çalışma Açısı: Değişken 24°
Boşaltma Yüksekliği: Değişken 5,4 m (Maks.)
0° ile 80° arasında değişken çalışma açısı
Malzeme Stok kapasitesi: 40°'de 152 m³ (198 yd³)

3. BÜYÜK EBAT KONVEYÖRÜ

Bant genişliği: 800mm (32")
Çalışma Açısı: 22°
Hidrolik Katlanabilir
Boşaltma Yüksekliği: 5.1m (16' 9")

4. ANA KONVEYÖR

Bant genişliği: 1,2 m (48 inç)
Hidrolik ayarlanabilir ana konveyör
Bant Hızı: 92 mpm (3'02 dk)
Tüm konveyör boyunca çelik süpürgelik

5. ELEK KUTUSU

Tüm elek katları: 6,1 m x 1,53 m (20 feet x 5 feet)
Hidrolik uç gerdirmeli alt kat örme kafesi
Elek Açısı: 18°-32°, hidrolik ayarlama
Toplam eleme alanı: 28 m² (301 ft²)

6. İNCE MALZEME KONVEYÖRÜ

Bant genişliği: 1,2 m (48 inç)
Çalışma Açısı: Değişken 27,5° (Maks.)
Standart Boşaltma Yüksekliği: 5,5 m (18 feet 1 inç)
Stok Kapasitesi: 159 m³ (208 yd³)



T-LINK TELEMATICS

T-Link telematik donanımı ve yazılımı ile yedi yıllık ücretsiz veri aboneliği standart olarak takılır ve kurulur.





The material in this document is for information only and is subject to change without notice.

Finlay® assumes no liability resulting from errors or omissions in this document, or from the use of the information contained herein.

Due to continual product development we reserve the right to change specifications without notice. Product performance figures given in this brochure are for guidance purposes only, this information does not constitute an expressed or implied warranty or guarantee, but shows test examples. These results will vary depending on application. Photographs are for illustrative purposes only; some or all of the machines in the illustrations may be fitted with optional extras. Please check with your Dealer for details on optional extras.

Published and Printed in 2022

www.terex.com/finlay

E: sales@terexfinlay.com

T: +44 28 82 418 700

