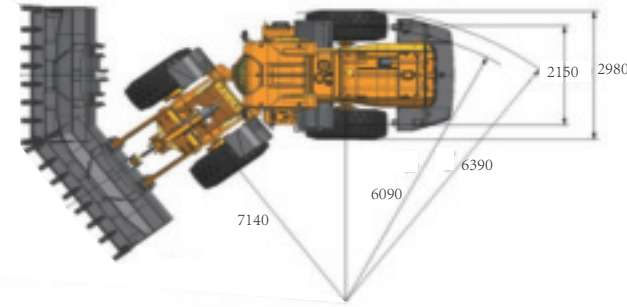
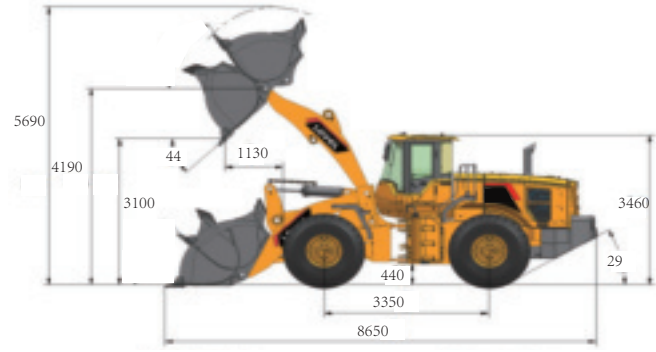


# FL960 Lastikli Yükleyici Özellikleri



# LOVOL

## FL960



### Genel Özellikler

Çalışma Ağırlığı	19.000kg
Devrilme Yüğü (Düz)	13.770kg
Devrilme Yüğü (Tam Dönüş)	11.000kg
Kova Yüğü Kapasitesi	5.500kg
Max. Koparma Gücü	160kN
Max. Tırmanma Kabiliyeti	29°
Max. Boşaltma Yüksekliği	3100mm
Boşaltma Erişimi	1130mm
Lastik İzi Genişliği	2150mm
Dingil Açıklığı	3350mm
Genel Ölçüler (L×W×H)	8650mm×2980mm×3460mm

### Motor

Motor Modeli	WEICHAİ WP10HG230E670
Emisyon Standardı	Stage V
Silindir Sayısı	Sıralı 6
Max. Tork	1200N·m (1400-1600rpm)
Motor Gücü	170kW/2200rpm
Hacim	9.5L

### Sıvı Dolum Kapasiteleri

Yakıt Tankı	350L
Hidrolik Tank	235L
Motor Yağı	21L

### Aktarma Sistemi

Şanzıman Tipi	ZF 4BP 210 Karşı Mil, Otomatik Vites
Tork Konvertör	Tek Kademeli, Üç Elemanlı
Vites	4 İleri, 3 Geri

### Sürüş Aksları

Aks Tipi	MERITOR Islak Aks
Diferansiyel	Limited Slip (Ön)
Diferansiyel	Limited Slip (Arka)

### Dönüş Sistemi

Dönüş Sistemi	Yüğe duyarlı hidrolik mafsallı direksiyon.
Dönüş Konfigürasyonu	Mafsallı
Dönüş Açısı (Tüm Yön)	37°
Minimum Dönüş Çapı	7140mm

### Lastik

Lastik Ebatlar	23.5-25
----------------	---------

### Hidrolik Sistem

LS tipi değişken deplasmanlı pistonlu tip pompalara sahip kapalı merkez tipi hidrolik sistem.
Hidromotorlu Soğutma Fanı
Elektro-Hidrolik Joystik
Sürüş Kontrolü

### Fren Sistemi

Servis Freni	Tam Hidrolik Fren
Park Freni	Elektro-Hidrolik Fren



TSM GLOBAL Turkey Makina Sanayi ve Ticaret A.Ş.

İstanbul : 0216 560 20 20 İzmir : 0232 436 63 73 Bursa : 0224 443 08 37  
Ankara : 0312 395 88 78 Adana : 0322 433 32 32 Trabzon : 0462 325 87 55  
Diyarbakır : 0412 255 06 06

www.tsmglobal.com.tr | www.tsmglobal.com.tr | 444 3 876<sup>TSM</sup>



Motor Modeli

Toplam Güç

Çalışma Ağırlığı

Kova Kapasitesi

Maks Koparma Gücü

**WEICHAİ WP10H Stage V**

**170kW/2200rpm**

**19.000kg**

**3.3-5.0m<sup>3</sup>**

**165kN**

# FL960

LASTIKLİ YÜKLEYİCİ



## VERİMLİLİK

- Standart olarak 3.3m<sup>3</sup> kova ile donatılmış 19 ton çalışma ağırlığına sahip olan lastikli yükleyici, sorunsuz güç aktarma sistemi ve geliştirilmiş hidrolik sistemi sayesinde yüksek verimlilik ve güç sağlamaktadır.
- Yüksek koparma kuvveti, hızlı hareket ve üstün kaldırma kapasitesi sağlayan tasarım.
- Ergonomik olarak tasarlanmış joystick sistemi verimli ve konforlu bir çalışma sunar

## GÜVENİLİRLİK

- Yeni FL serisi lastikli yükleyicilerde kullanılan komponentler yüksek dayanım ve performans sunar.
- Mükemmel servis ve parça bulunabilirliği sağlayan dünya standartlarında motoru kullanılmaktadır.

## SAĞLAMLIK

- Zorlu çalışma koşullarında test edilmiş sağlam ve dayanıklı şasi
- Güçlendirilmiş ve dayanımı artırılmış JF440 çeliğinden üretilmiş kova yüksek performans ve aşınma direnci sağlar.
- Ağır hizmet şartlarına göre tasarlanmış ve üretilmiş aktarma organları ile donatılmıştır

## KONFOR

- LOVOL ETX (European Technology Excellent) kabin, mükemmel görüş, sağlam şasi ve daha düşük gürültü özelliklerine sahip olup operatör için rahat bir çalışma ortamı sağlar.
- Kaliteli yüksek arkalı mekanik ısıtmalı ve ayarlanabilir süspansiyonlu koltuk operatöre uzun çalışma saatleri süresince gerekli konforu sağlar. Koltuk, operatörün daha rahat hissetmesini sağlar.

## 01 Motor



- Elektronik kontrollü, yüksek basınçlı common rail yakıt sistemi ile dizayn edilmiş WEICHAI Motor ile donatılmıştır. Motor, çalışma şartlarına uygun olarak değiştirilebilen farklı çalışma modları sayesinde düşük yakıt ve yüksek güç sağlamaktadır

## 02 Şanzıman



- Dayanıklı ve güvenilir ZF BP210 şanzıman ile donatılmıştır
- Elektronik kontrol sayesinde hassas, zamanında ve doğru vites geçiş aralığı sunmaktadır.

## 03 Akslar



- Yeni dizayn edilmiş aks yapısı, ağır çalışma koşullarında bile yüksek performans sağlayacak şekilde limited slip özellikli olarak tasarlanmıştır
- Güçlendirilmiş tasarım sayesinde uzun ömür ve düşük servis maliyeti sağlanmaktadır.

## 04 Kabin



- Operatörün daha konforlu çalışmasına olanak sağlayan kontrol levheleri, süspansiyonlu ve ısıtmalı koltuk ve klima ile donatılmış, mükemmel görüş açısına sahip kabin.
- Yüksek çözünürlüklü geri görüş kamerası renkli LCD ekran üzerinden izlenebilir.

## 05 Şasi ve Bağlantılar



- Patentli kompozit mafsallı yapıya sahip güçlendirilmiş ön ve arka şasiler, uzun saha ve mekanik deney testlerinden geçerek güçlü taşıma kapasitesine ulaştırılmıştır

## 06 Hidrolik Sistem



- Lovol FL960 yükleyici, yüksek verimlilik ve hız sunan ileri teknoloji hidrolik sistem ile donatılmıştır.
- Hidrolik tahrikli ters yöne dönebilen fan sistemi sayesinde yüksek verimli soğutma ve kolay temizlik imkanı sağlar